

Afrikanische Schweinepest

Veterinäramt
im Landratsamt Donau-Ries



Dr. Thomas Kellner





Afrikanische Schweinepest



ASP Fälle Okt. 2015 bis Okt. 2017 (empres-global animal disease information system)





Einleitung

Bei der Afrikanischen Schweinepest (ASP) handelt es sich um eine hoch ansteckende und tödlich verlaufende Krankheit bei Hausschweinen und Wildschweinen.

Der Mensch ist nicht empfänglich.



Einleitung

ASP gilt als eine der gefährlichsten Schweinekrankheiten; sie beeinträchtigt den Handel und hat erhebliche Auswirkungen auf den Lebensunterhalt der Bevölkerung.

Es gibt weder Impfstoffe noch Arzneimittel, um einer ASP-Infektion vorzubeugen.



Erreger

Virus (Asfarviridae), findet sich in allen Körperflüssigkeiten und Geweben infizierter Schweine.

Infektiosität:

Blut: bei Raumtemperatur **70 Tage**, bei 4°C **18 Monate**

Skelettmuskel: bei 4°C 5 Monate

Gefrierfleisch: Jahre

Gepöckeltes: Wochen bis 5 Monate

Parmaschinken: 15 Monate



Übertragung

Direkte von Tier zu Tier,
aber auch indirekt durch Futter
insbesondere Speiseabfälle und
Gegenstände
und durch bestimmte Zecken (Lederzecken
in Afrika) übertragen wird.



Krankheitsanzeichen

Sehr variabel, in Abhängigkeit von der Virulenz des Virusstammes und dem Immunstatus des Tieres.

Hohes Fieber und schwere, unspezifische Allgemeinsymptome (Futterverweigerung, Mattigkeit, Bindehautentzündungen, Bewegungsstörungen, Diarrhoe, stark erhöhte Atemfrequenz).



Krankheitsanzeichen

Trächtige Sauen können verferkeln. Bei akuten Verläufen kann es zur Ausprägung hämorrhagischer Symptome kommen (Petechien in Haut- und Schleimhaut, Nasenbluten, blutige Diarrhoe).



Krankheitsanzeichen

Der z.Zt. in Osteuropa vorkommende Stamm ist hochvirulent mit Sterblichkeitsraten von bis zu 100%.

Es gibt aber auch Stämme die eine Sterblichkeit von 5-10% verursachen.



Krankheitsanzeichen

Befunde:

- punktförmige Blutungen in zahlreichen Organen (Niere, Blase, Kehldeckel)
- Blutstau in Milz und Lymphknoten
- Lungenödem
- Verwerfen



Krankheitsanzeichen



Prof. A.J. Fernandez, Las Palmas

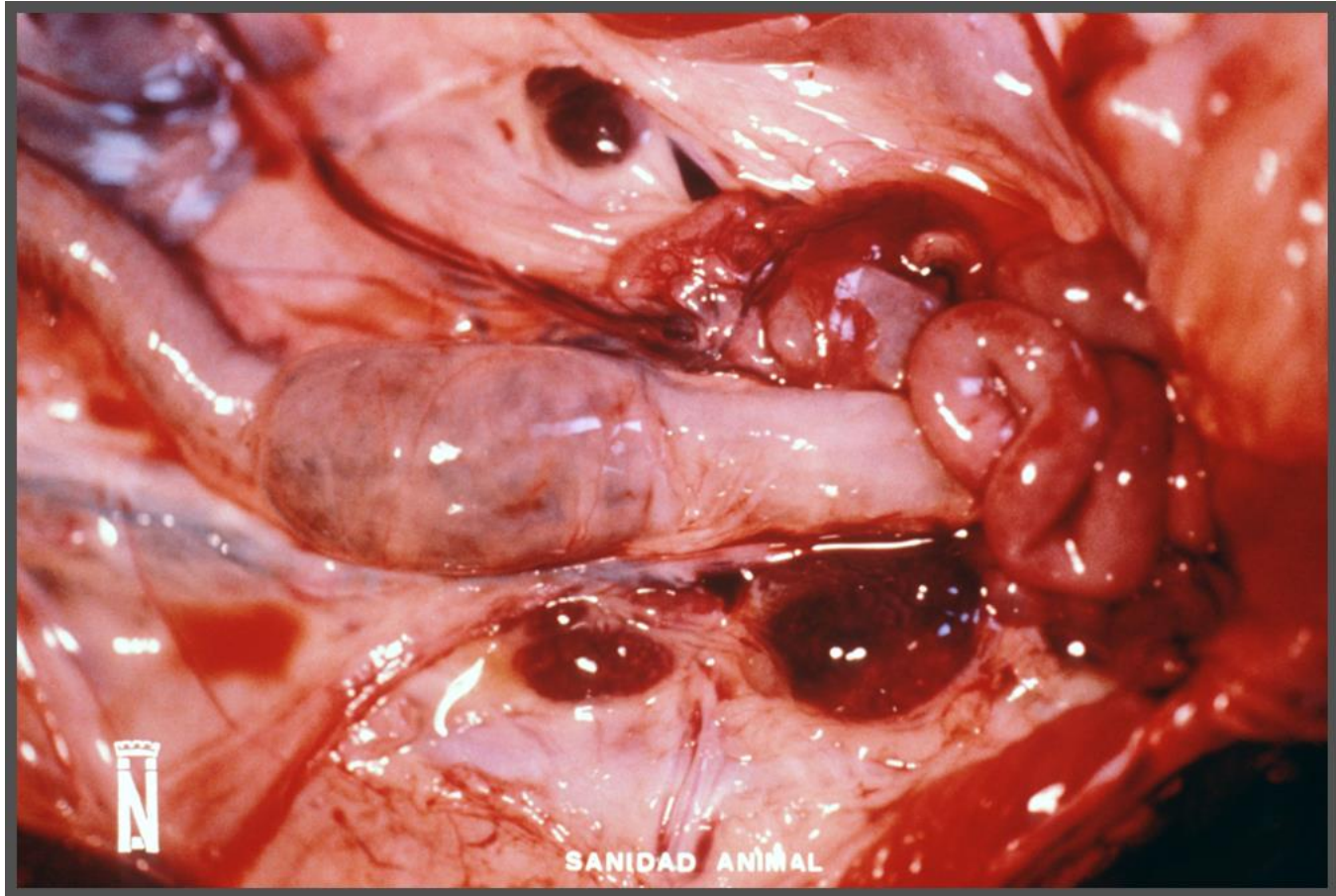


Krankheitsanzeichen



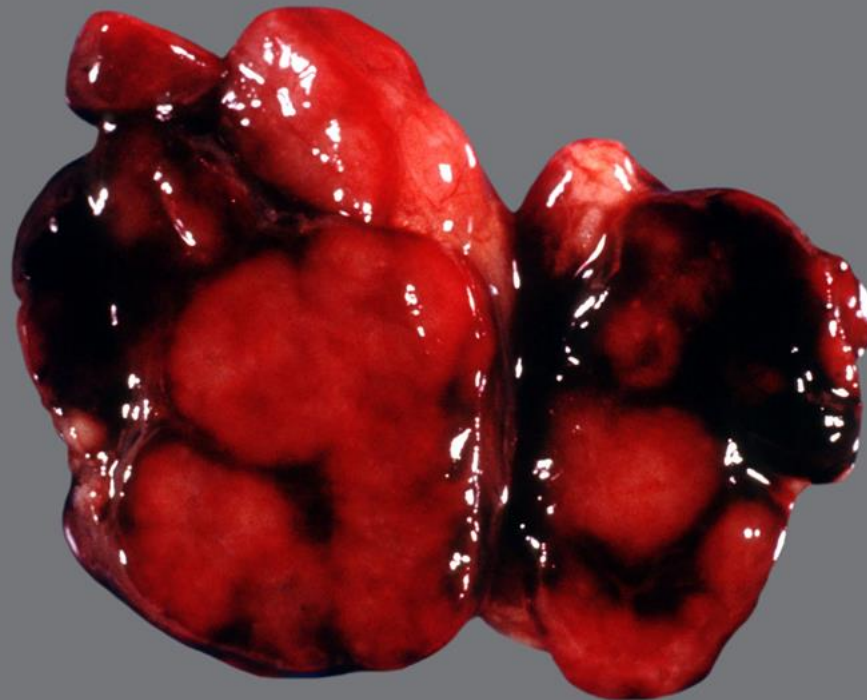


Krankheitsanzeichen





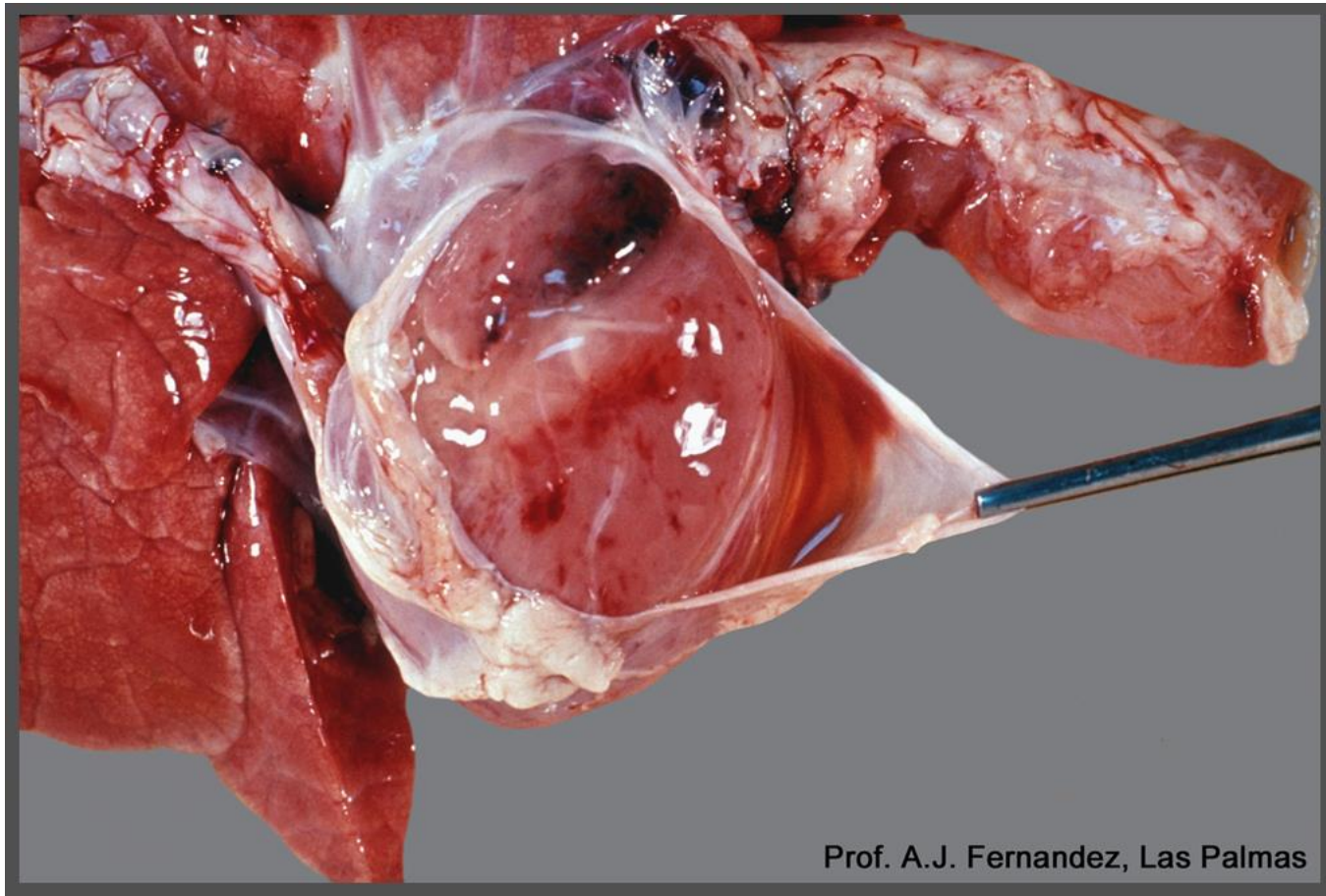
Krankheitsanzeichen



Prof. A.J. Fernandez, Las Palmas



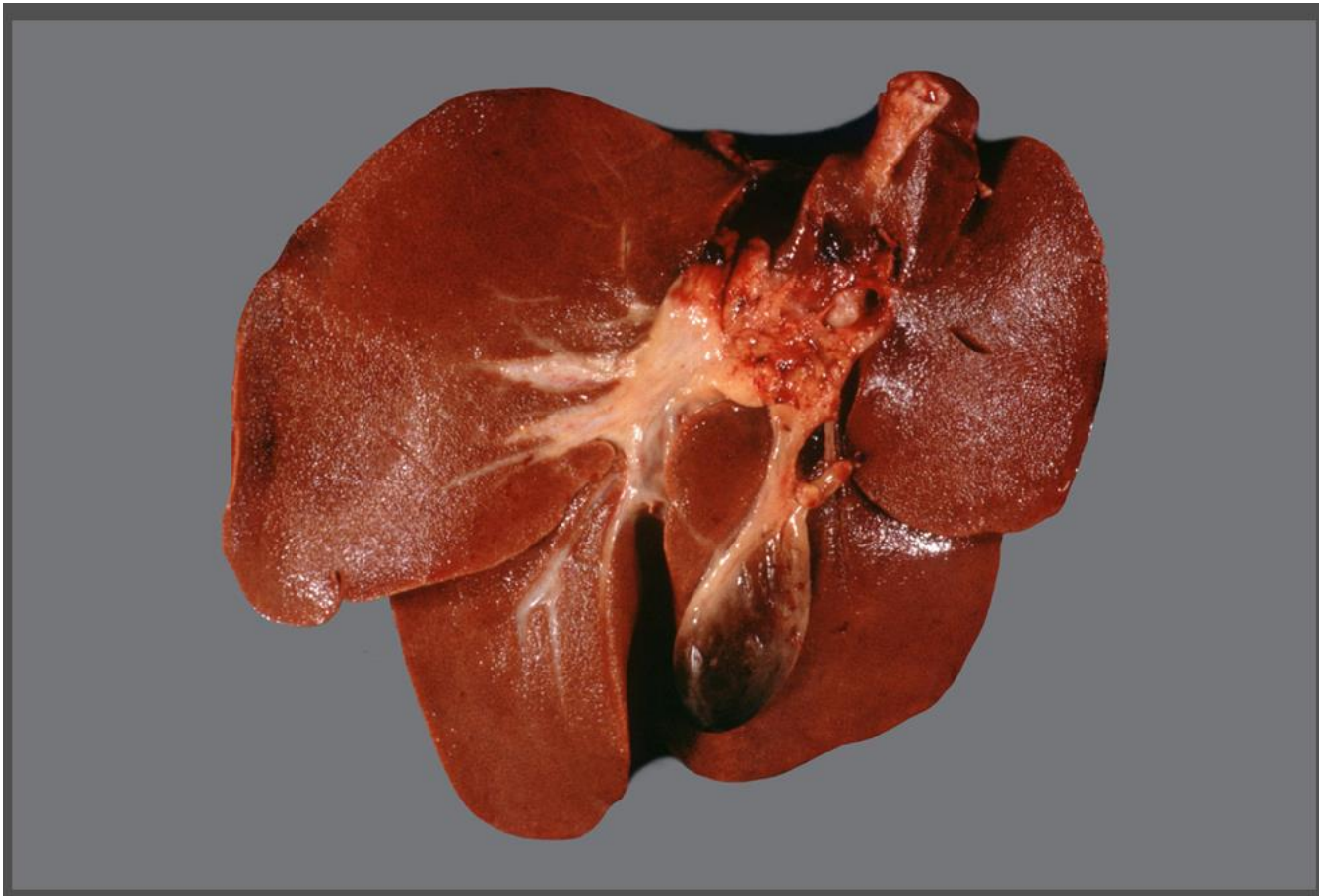
Krankheitsanzeichen



Prof. A.J. Fernandez, Las Palmas



Krankheitsanzeichen



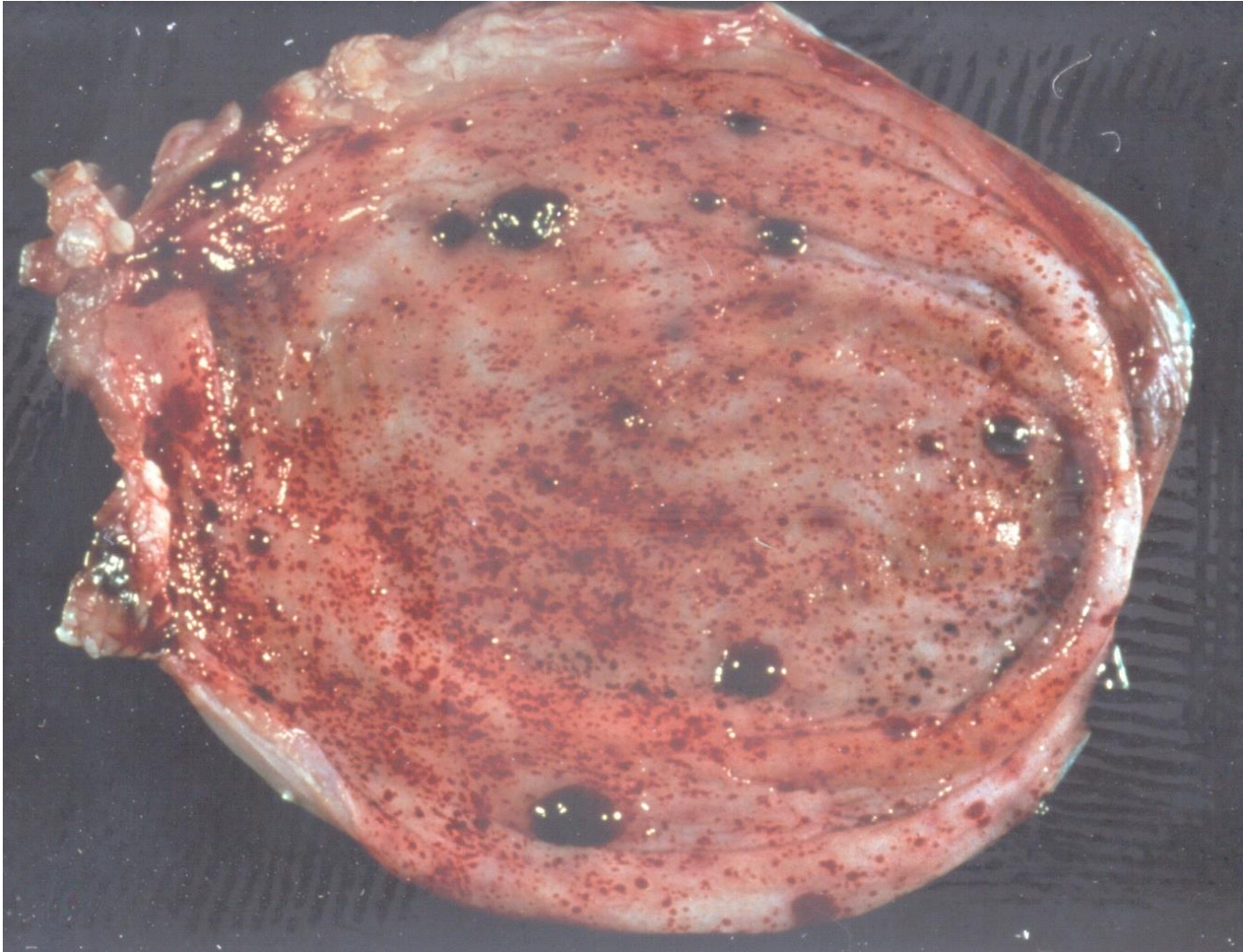


Krankheitsanzeichen





Krankheitsanzeichen





Presse

TopAgrar

Artikel in der Ausgabe 10/2017

Im Schweinespezial

„ASP: Risikofaktor Mensch“ und

„Macht die Schotten dicht!“

Ausgabe 11/2017, Thema des Monats

Schweinespezial S. 10; Versicherungen

BLW

Ausgabe 42, 20.10.2017, S. 45

„Da drohen lange Sperrzeiten“

